

M MINUIT:
MOINS UNE

BOITE CRÉATIVE



Résidences étudiantes + CVE
UNIVERSITÉ LAVAL



Résidences étudiantes + CVE
UNIVERSITÉ LAVAL



SOMMAIRE

9

LA BOITE

15

ILLUSTRATIONS
PHOTORÉALISTES

71

VIDÉOS

81

VISITES
IMMERSIVES

87

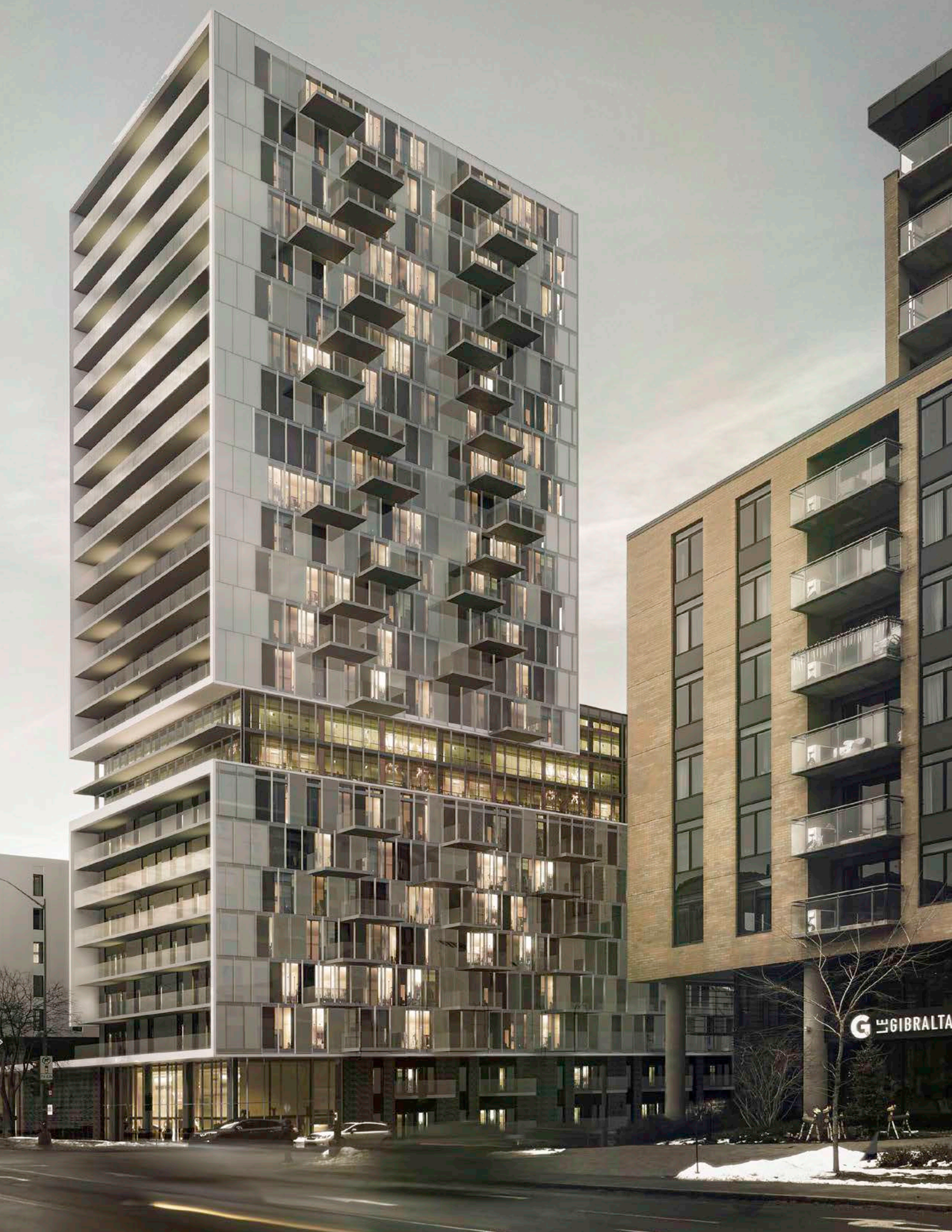
PHOTOS

01

LA BOÎTE



École primaire l'Accueil 2.0, Scott



Église Saint-Sacrement

M1NUIT: MOINS UNE offre un service intégré d'imagerie regroupant l'œil aiguisé de professionnels ayant une vision globale de l'univers de la construction et du marketing. Avec une équipe multidisciplinaire d'artistes 3D, d'architectes, de bacheliers en architecture et de techniciens en architecture. **M1NUIT: MOINS UNE** offre, en plus de son expertise en photographie, en animation 3D et en réalité virtuelle, une expertise en architecture et en design.

La mission : offrir un service de visualisation novateur permettant de mieux créer, comprendre et promouvoir les projets d'architecture, qu'ils soient modestes ou d'envergure dans une ambiance sympathique et conviviale.

Nos services

Image

Illustration photoréaliste
Image 360°
Plan de vente
Plan d'ensemble

Visite immersive

Visite immersive 3D
Visite immersive projet construit

Modélisation

Modélisation 3D
Relevé 2D et 3D

Photographie

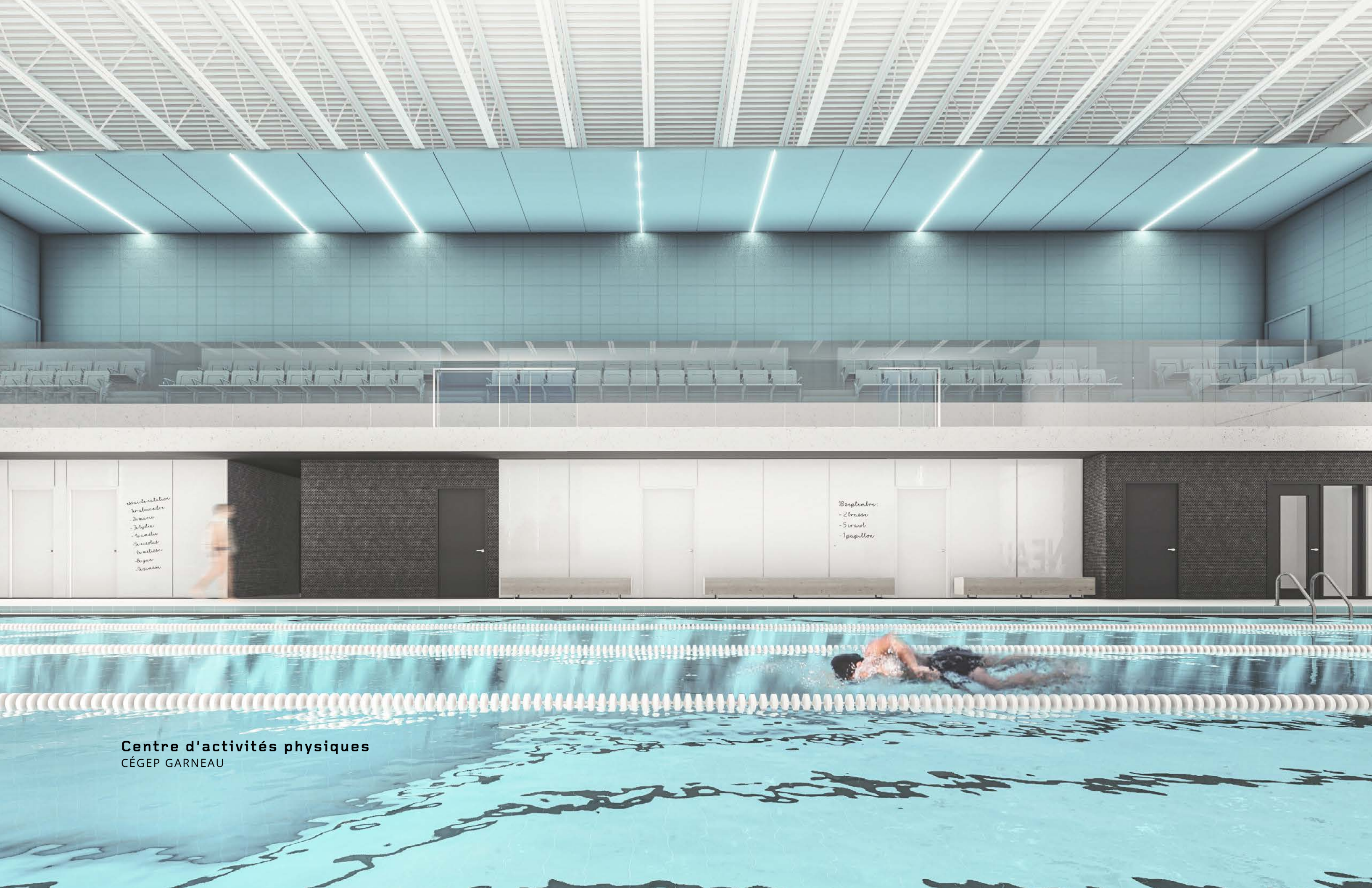
Photographie d'architecture
Photographie corporative

Vidéo

Animation 3D
Vidéo promotionnelle
Production vidéo
Montage vidéo

Promotion

Image de marque
Site web
Vidéo corporative



Centre d'activités physiques
CÉGEP GARNEAU

septembre:
- Natation
- Aquatics
- Judo
- Karaté
- Escalade
- Badminton
- Tennis
- Soccer

septembre:
- Brass
- crawl
- papillon

02

ILLUSTRATIONS
PHOTORÉALISTES



Vue des Augustines

Vue des Augustines

Les concours en architecture offrent une liberté aux concepteurs et aux artistes de M1NUIT: MOINS UNE également. Ils peuvent ainsi sortir des sentiers battus et produire des images laissant place au rêve.





Vue des Augustines

École primaire Manawan

L'approche développée pour la nouvelle école primaire de Manawan découle d'une volonté d'intégration à la communauté, à sa culture ainsi qu'à l'environnement naturel du site, c'est-à-dire une réserve faunique.

L'enjeu principal du projet était de créer un contexte réaliste suggérant une intégration maximale de la végétation existante. Imager le chaos de la nature est un défi en soi. La vue axonométrique du projet a permis d'établir les rapports entre le projet d'architecture et son milieu naturel tout en développant un style graphique propre à M1NUIT: MOINS UNE.





École primaire Manawan

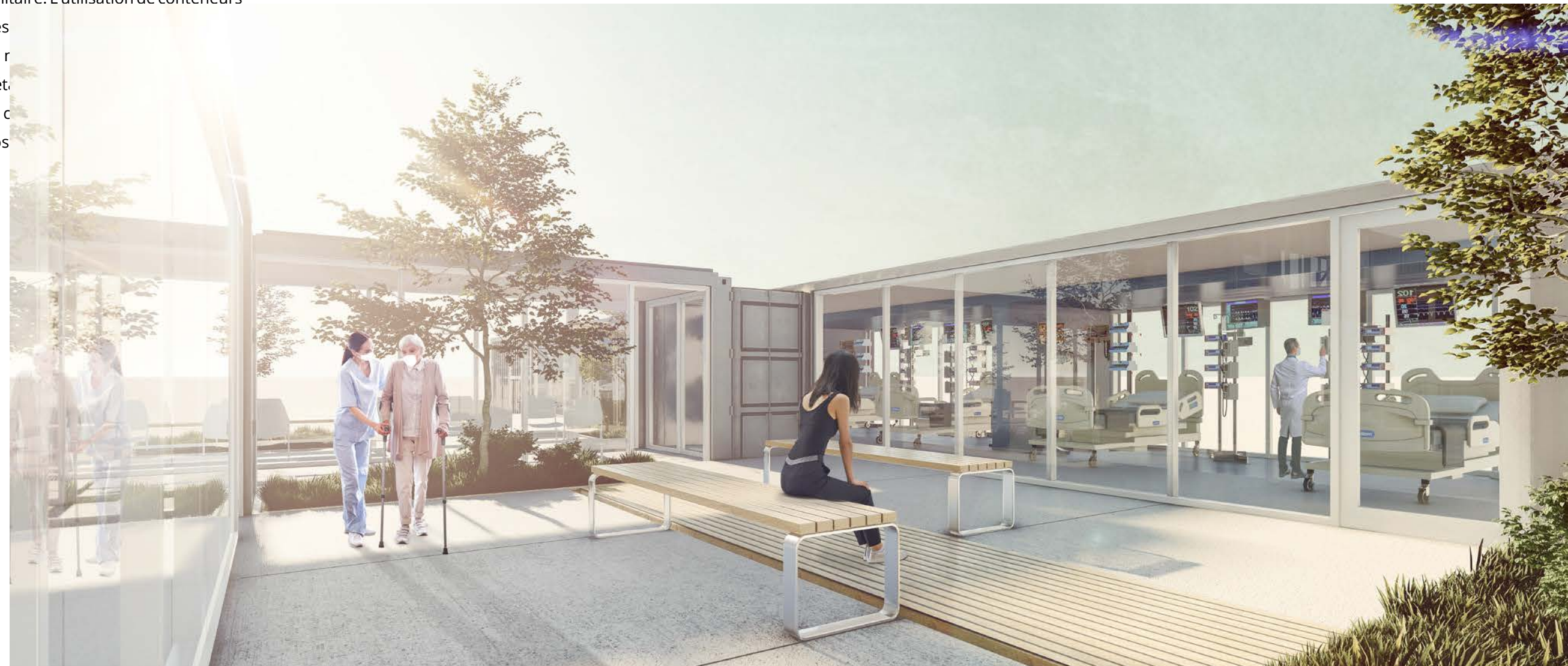


École primaire Manawan

Conteneurs

CONCOURS D'ARCHITECTURE INTERNE

Dans le contexte de la situation de la Covid-19, plusieurs réflexions ont été développées et proposées pour pallier aux problématiques d'urgence sanitaire. L'utilisation de conteneurs à déploiement rapide sur les sites étudiés par diverses équipes d'architecture. Notre défi était de proposer des solutions tout en usant de la technologie graphique afin qu'il soit possible de les installer n'importe quel site.





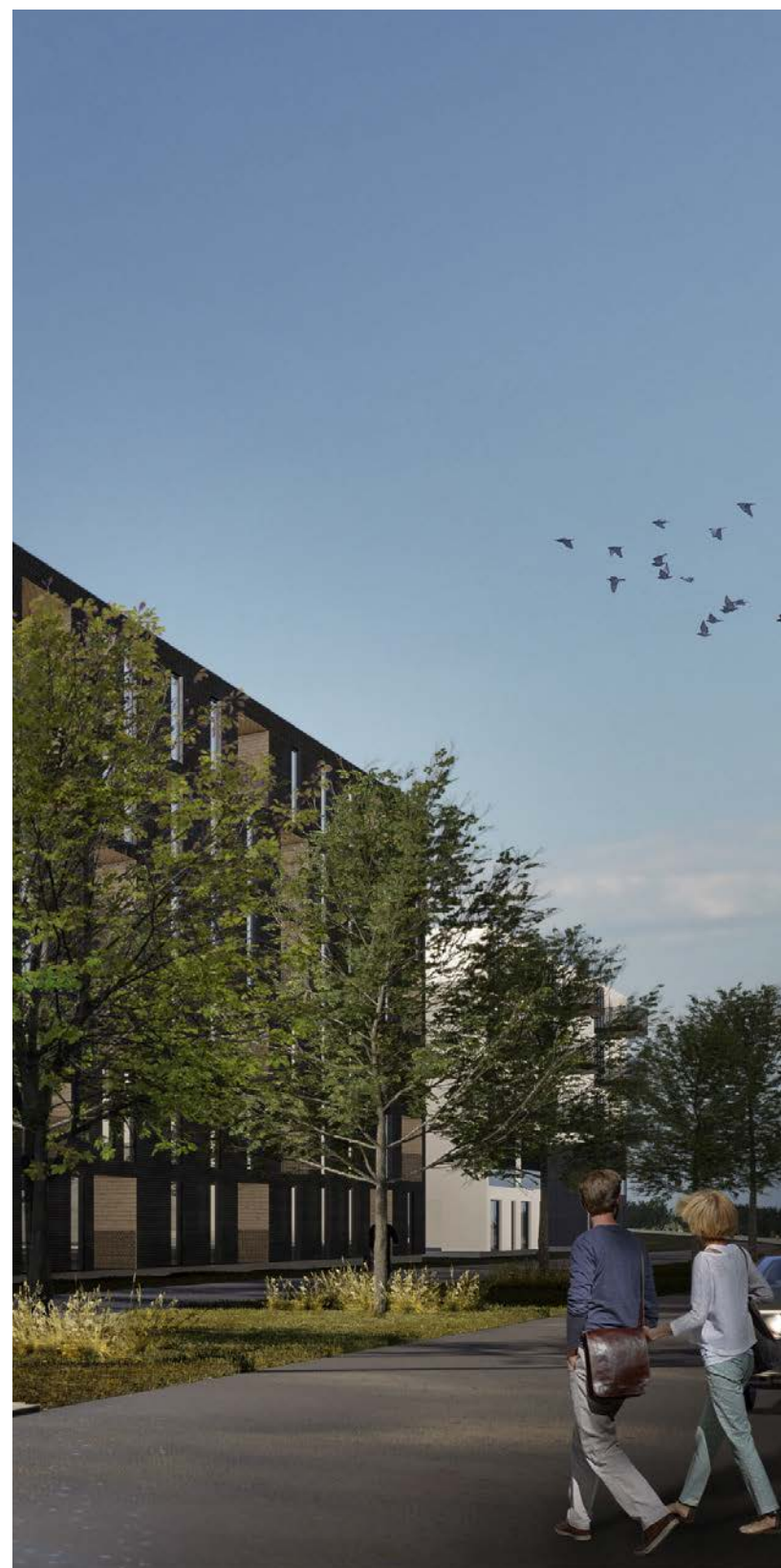
Pointe-aux-Lièvres

Ce projet consistait en l'étude de faisabilité d'un écoquartier à la Pointe-aux-Lièvres ainsi que l'élaboration d'une approche conceptuelle au projet.

M1NUIT: MOINS UNE a réussi à produire des images permettant d'atteindre un haut niveau de réalisme malgré l'état embryonnaire du projet, généralement représenté par de banals cubes blancs. Les illustrations et l'axonométrie permettent également d'illustrer les principes de développement durable et de respect de l'environnement.

* Étude préliminaire de gabarits





Le Marc-Aurèle

RÉSIDENCE POUR AINÉS

Situé à l'intersection du boulevard Lebourgneuf et de l'autoroute Robert-Bourassa dans l'arrondissement Les Rivières à Québec, le projet de résidence pour aînés Le Marc-Aurèle est le premier bâtiment du développement Quartier Mosaïque.

L'enjeu de ce projet au niveau marketing est de réorienter l'image perçue de ce secteur par la clientèle. Il est surtout reconnu pour ses qualités commerciales, et peu envisagé pour le résidentiel. Il fallait donc représenter la symbiose entre résidentiel, naturel et commercial, ce qui fait de ce secteur un emplacement de premier choix.









LOGES Saint-Nicolas

CONDOS LOCATIFS

LOGES Saint-Nicolas, ce sont des condos bien pensés et finis avec des matériaux de qualité. Découvrez un milieu de vie, une communauté. Des espaces communs, intérieurs ou extérieurs, aménagés pour faciliter les rencontres, les échanges et la cohabitation.

L'intervention de **M1NUIT: MOINS UNE** dans ce projet fût intimement liée à l'aide au design. Les images produites ont permis de valider que les intentions des architectes et designers suivaient la vision des promoteurs. Nos services ont également aidé à visualiser l'intégration de plusieurs bâtiments gérés par différents promoteurs. Le mandat a permis de produire une vision d'ensemble cohérente, ce qui aura eu pour effet une valorisation spectaculaire du pied carré de ce lotissement.









Le Majella
CONDOS LOCATIFS





L'Amalgam

CONDOS LOCATIFS





L'Aromate
CONDOS LOCATIFS







Socionov

CONDOS





Luxembourg
CONDOS LOCATIFS





Luxembourg

Le Capitole Hôtel

COMPLEXE HÔTELIER



Centrale de Police
VILLE DE QUÉBEC



Caserne Notre-Dame-Île-Perrot



03

VIDÉOS



Centre Bell, Espace VIP

Centre Bell Espace VIP

Posséder un siège dans une loge au Centre Bell est un investissement luxueux, mais partager cette loge avec une centaine de personnes de l'élite montréalaise peut se traduire par une opportunité d'affaire. Le défi que **M1NUIT: MOINS UNE** a dû relever dans ce projet fut d'émerveiller des personnes pour qui le luxe est commun. Par le montage et l'histoire véhiculée dans cette vidéo, environ la moitié de la loge était vendue après seulement quelques mois de prévente malgré une pandémie mondiale et des prix plutôt élevés.

minuitmoinsune.com/portfolio

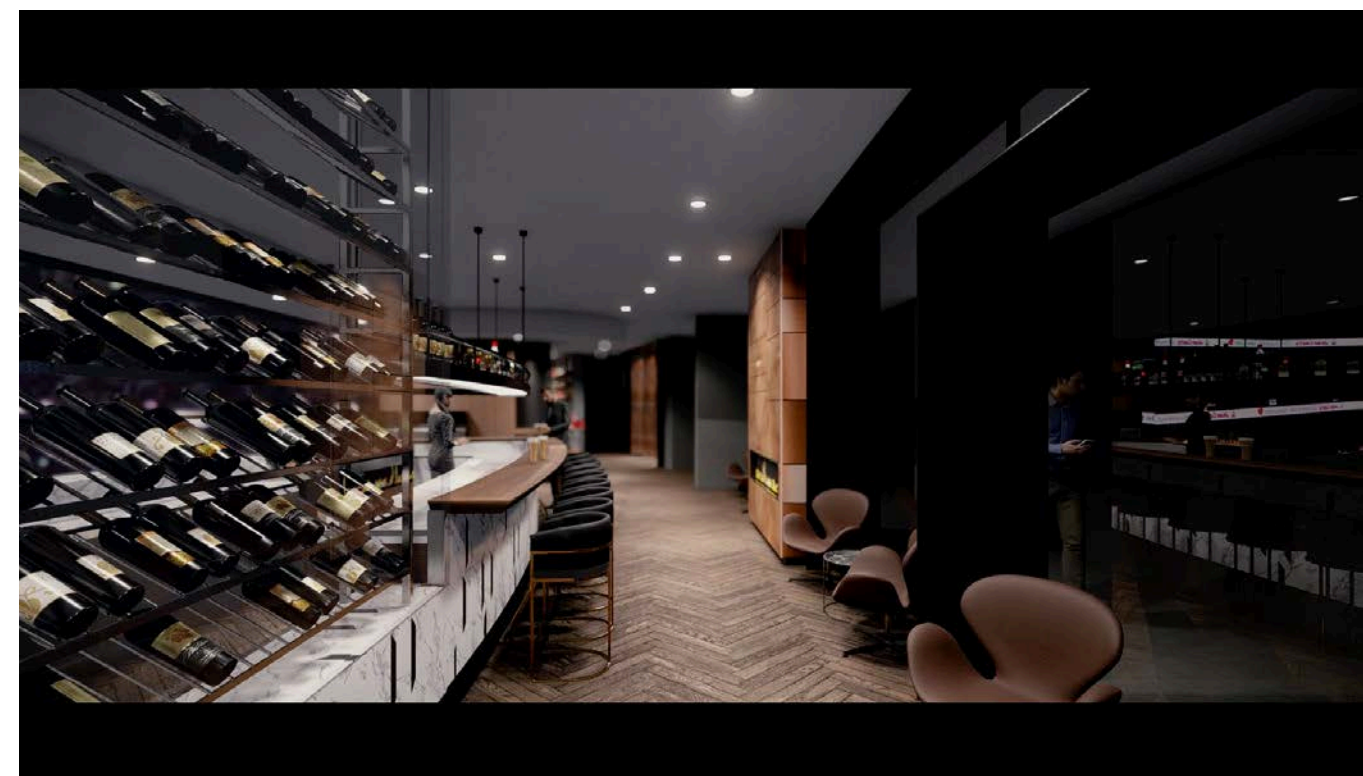
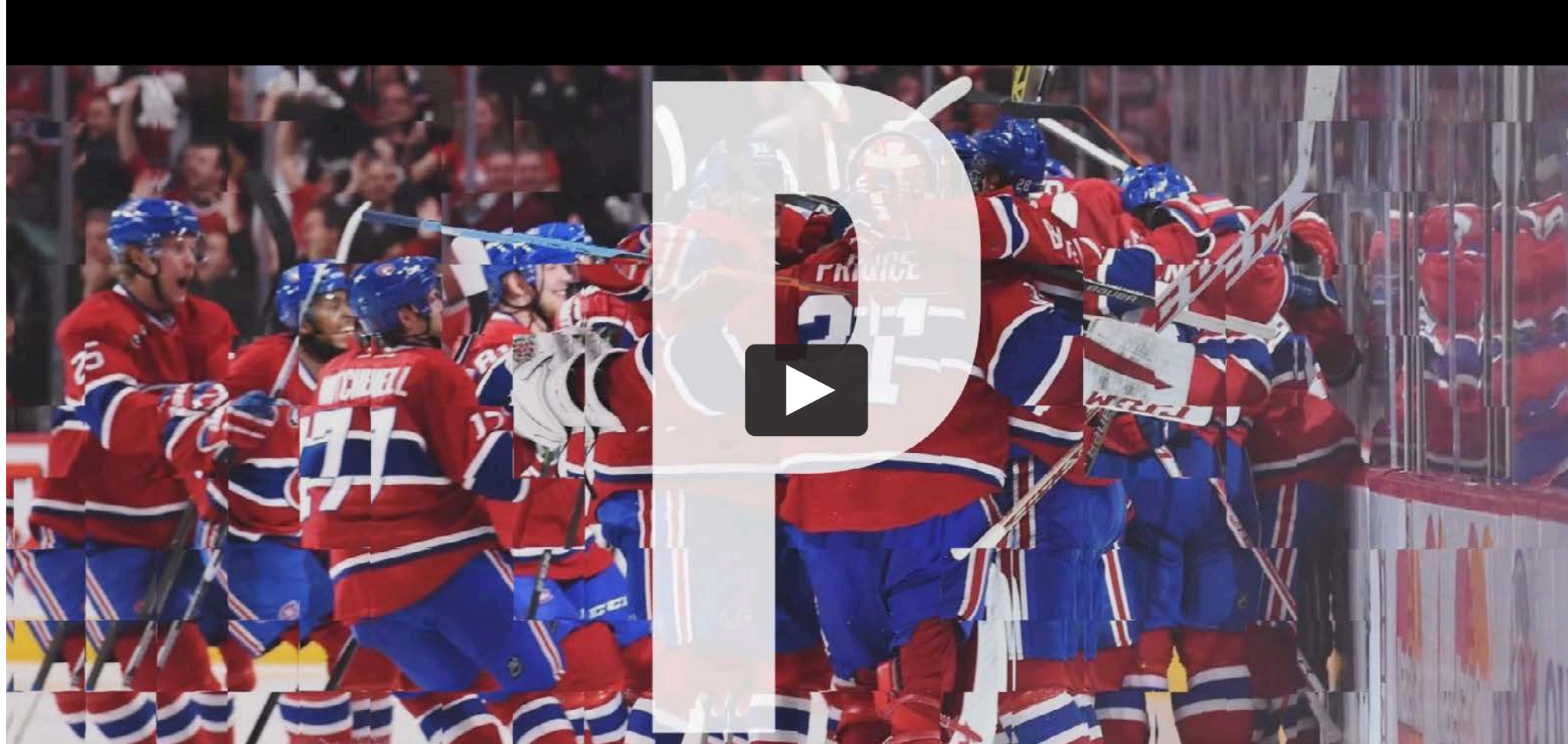


Image tirée de la vidéo

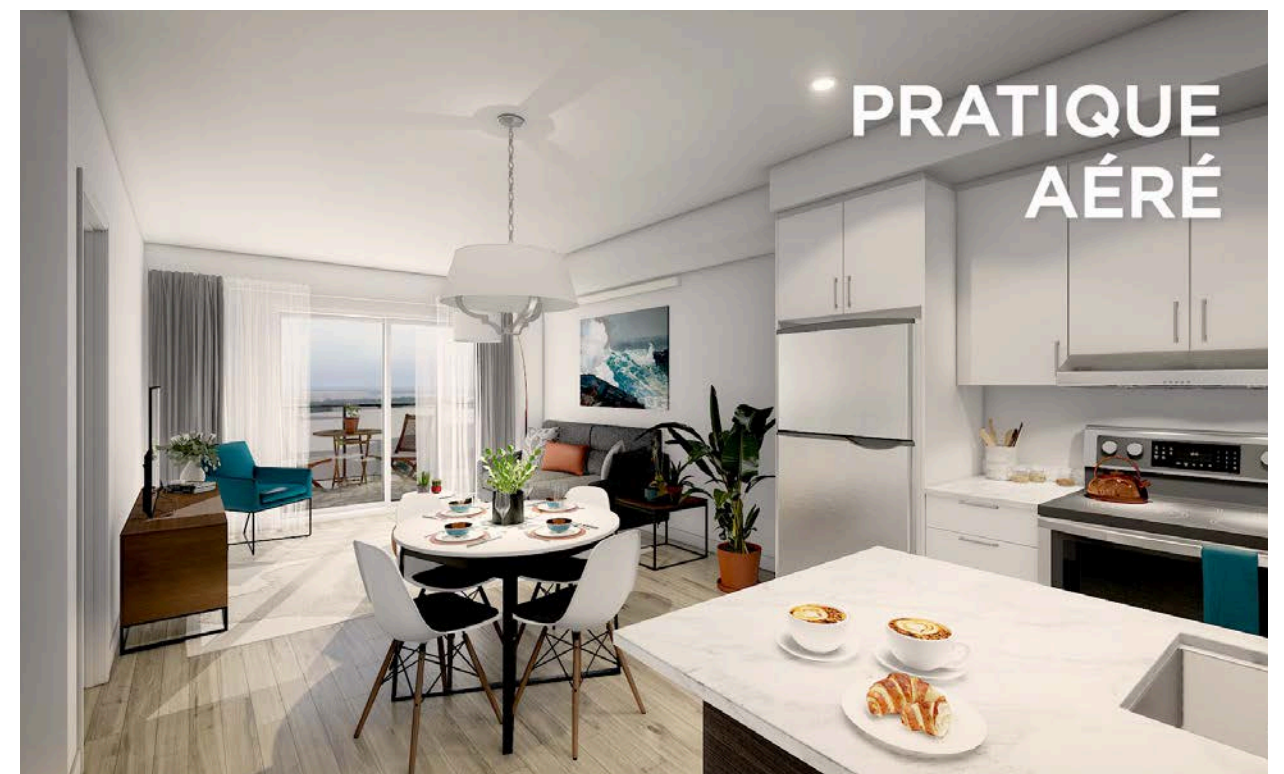


Le Marc-Aurèle

Considérant les enjeux déjà mentionnés précédemment, la vidéo de ce projet permet en quelques minutes de cerner l'entièreté de ce dernier. De son positionnement au design extérieur et intérieur, en passant par les services offerts ainsi que la visite des aires communes et unités types, tout y est couvert.

La vidéo permet également d'humaniser un espace et d'y représenter la clientèle cible en action.

munitmoinsune.com/portfolio



Images tirées de la vidéo



Intersection Pouliot/Thibaudeau



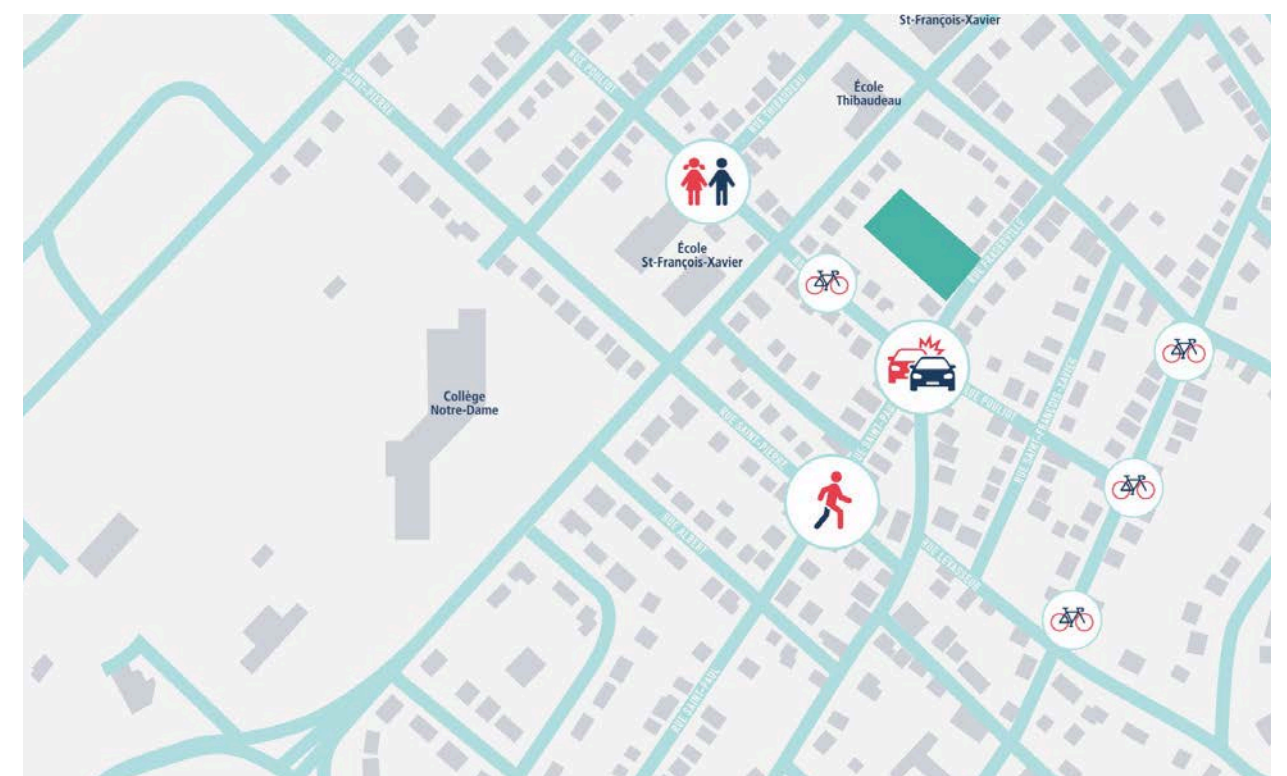
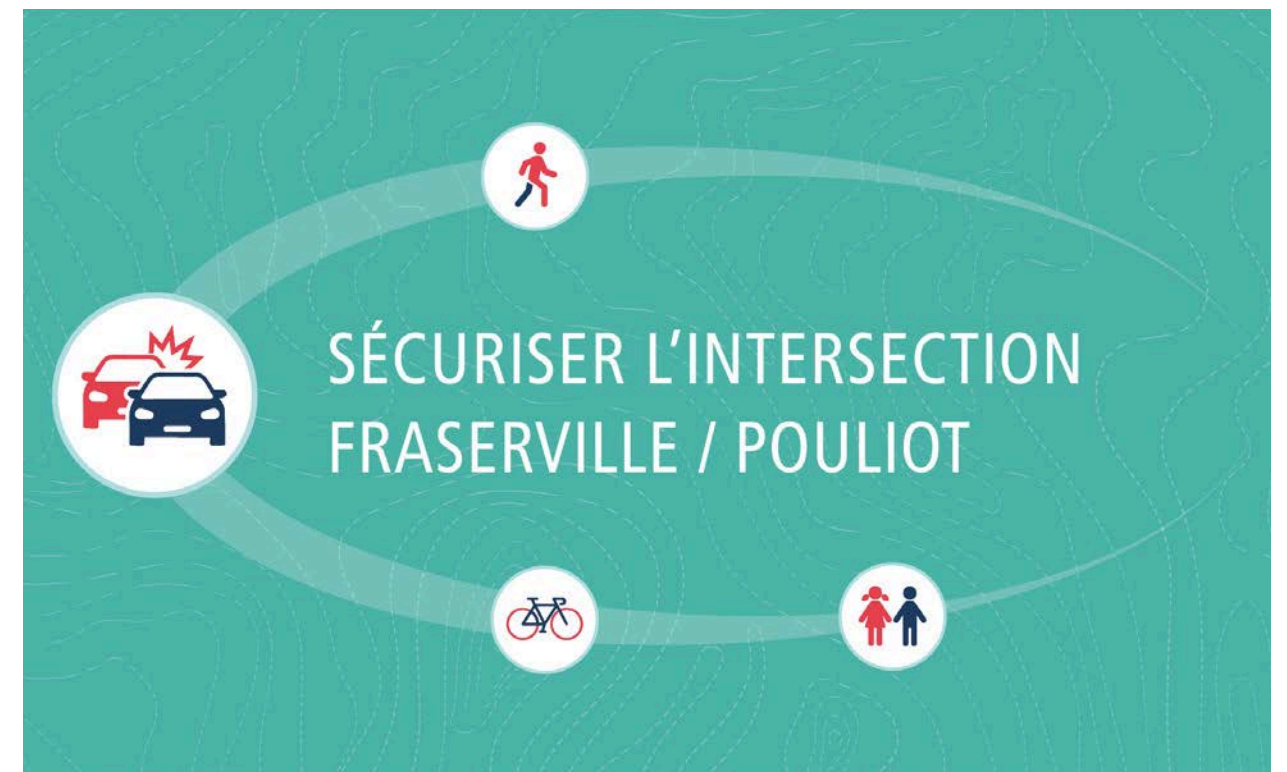
- CIRCULATION REPENSÉE
- SENS UNIQUE
- AJOUT D'ARRÊTS
- DÉPLACEMENT DU PASSAGE POUR PIÉTONS
- DÉPLACEMENT ET AJOUTS DE TROTTOIRS

Réinventer Saint-François

RIVIÈRE-DU-LOUP

Malgré la meilleure volonté possible, faire approuver un projet par l'ensemble citoyen peut parfois être un défi colossal. Cette problématique provient de la difficulté pour la plupart des citoyens d'imaginer un concept à partir d'un plan. Le projet du secteur St-François de la ville de Rivière-du-Loup avait pour but de protéger davantage les écoliers ainsi que les piétons/cyclistes, mais malgré tout, la ville se heurtait à beaucoup d'oppositions. La divulgation de la vidéo en conférence de presse, présentant les bénéfices et les impacts physiques du projet d'urbanisme, a permis de convaincre la population d'aller de l'avant avec ce projet.

minuitmoinsune.com/portfolio



Images tirées de la vidéo

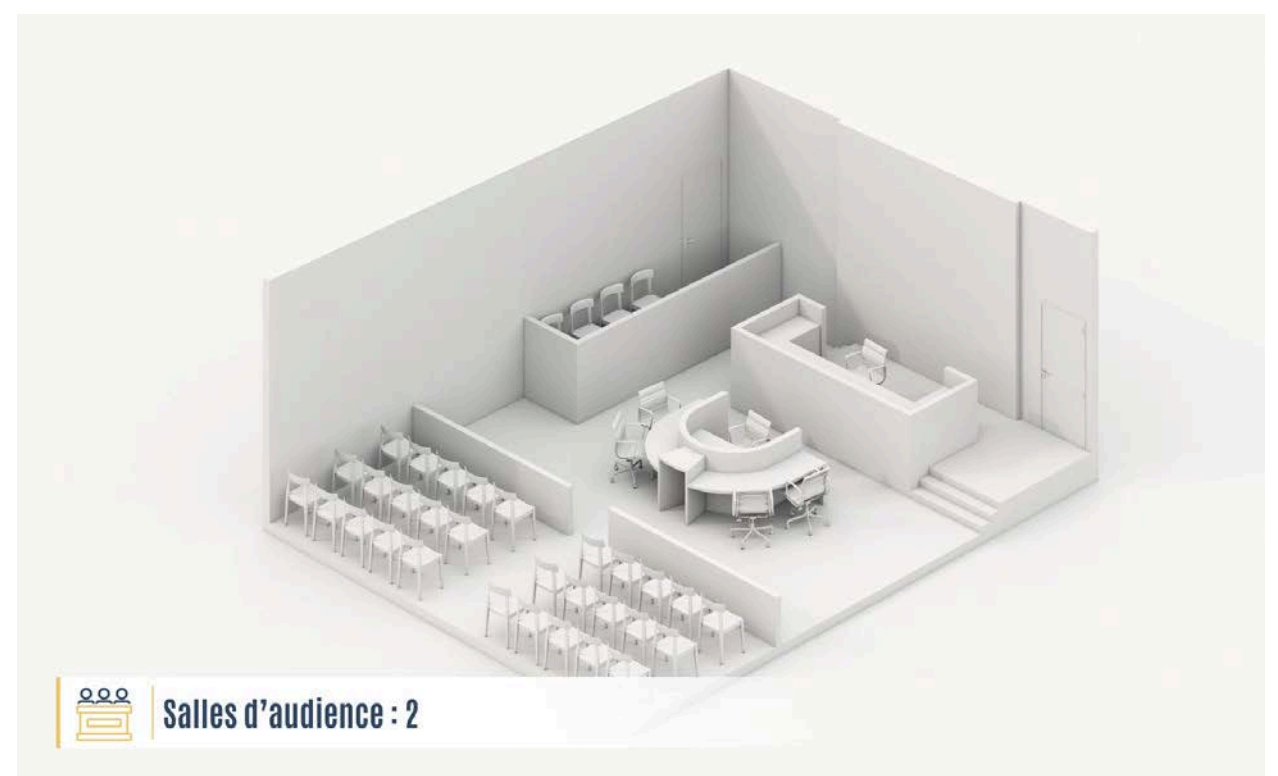


Poste de police et Maison de justice de proximité

VILLE DE LÉVIS

Le défi à relever pour le projet du poste de police de Lévis était d'adresser un message à deux clientèles distinctes. En premier lieu, une vidéo explicative du projet pour les employés et en second, une vidéo des concepts généraux pour les citoyens. Ce projet fut donc scénarisé par **M1NUIT: MOINS UNE** pour rendre les informations disponibles seulement pour les employés, tout en restant confidentielles pour la population. Afin de minimiser les frais pour le client, les deux scénarios furent développés avec un tronc commun auxquels sont ajoutées des séquences particulières à chacune des vidéos.

minuitmoinsune.com/portfolio



Images tirées de la vidéo

04

VISITES
IMMERSIVES

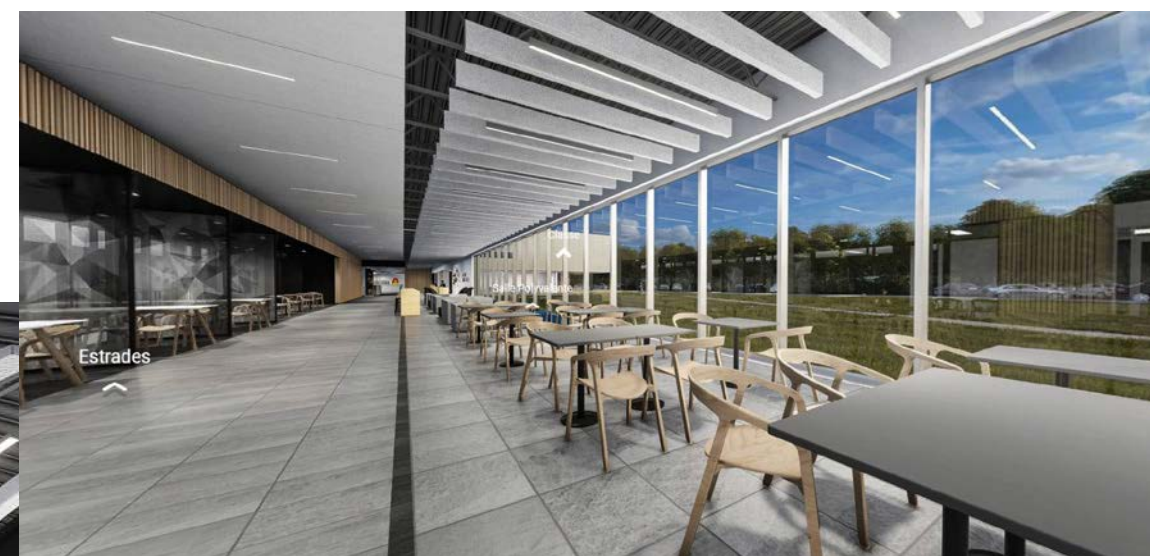
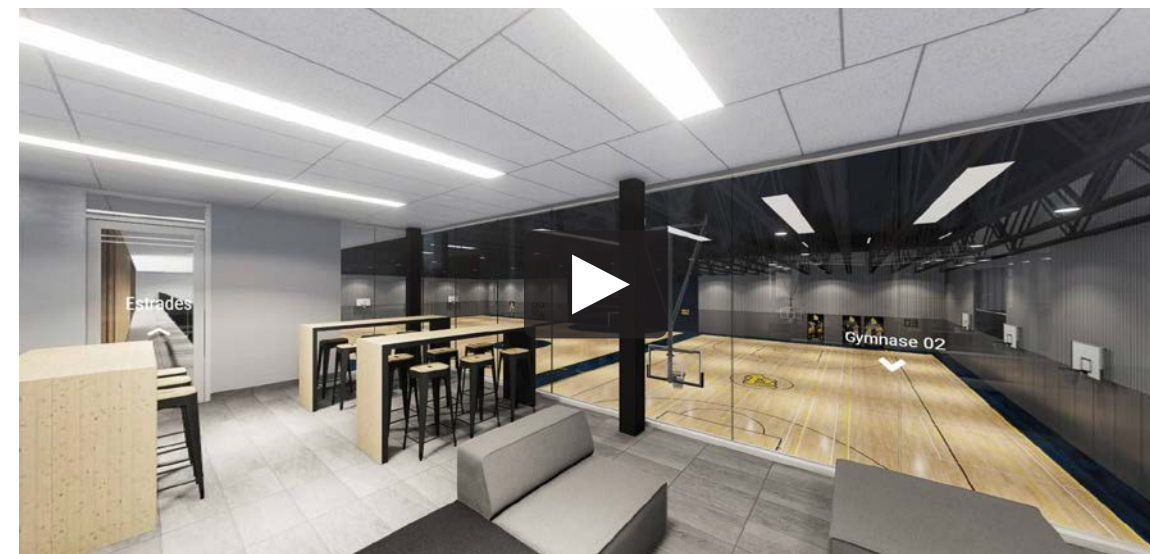


École L'Eau-Vive

Complexe sportif Desjardins

Effectuer une visite immersive d'un projet encore à l'étape de la construction ou même préalablement ? Oui, c'est possible ! Il s'agit d'ailleurs du défi que nous a lancé l'Académie Saint-Louis afin de présenter le futur Complexe sportif Desjardins. Cette visite immersive avait pour but marketing de faire une levée de fond pour la construction du nouveau pavillon sportif et renforcer le sentiment d'appartenance chez les élèves. Quoi de mieux que l'immersion virtuelle pour susciter l'engagement d'un donateur potentiel et l'engouement des médias ?

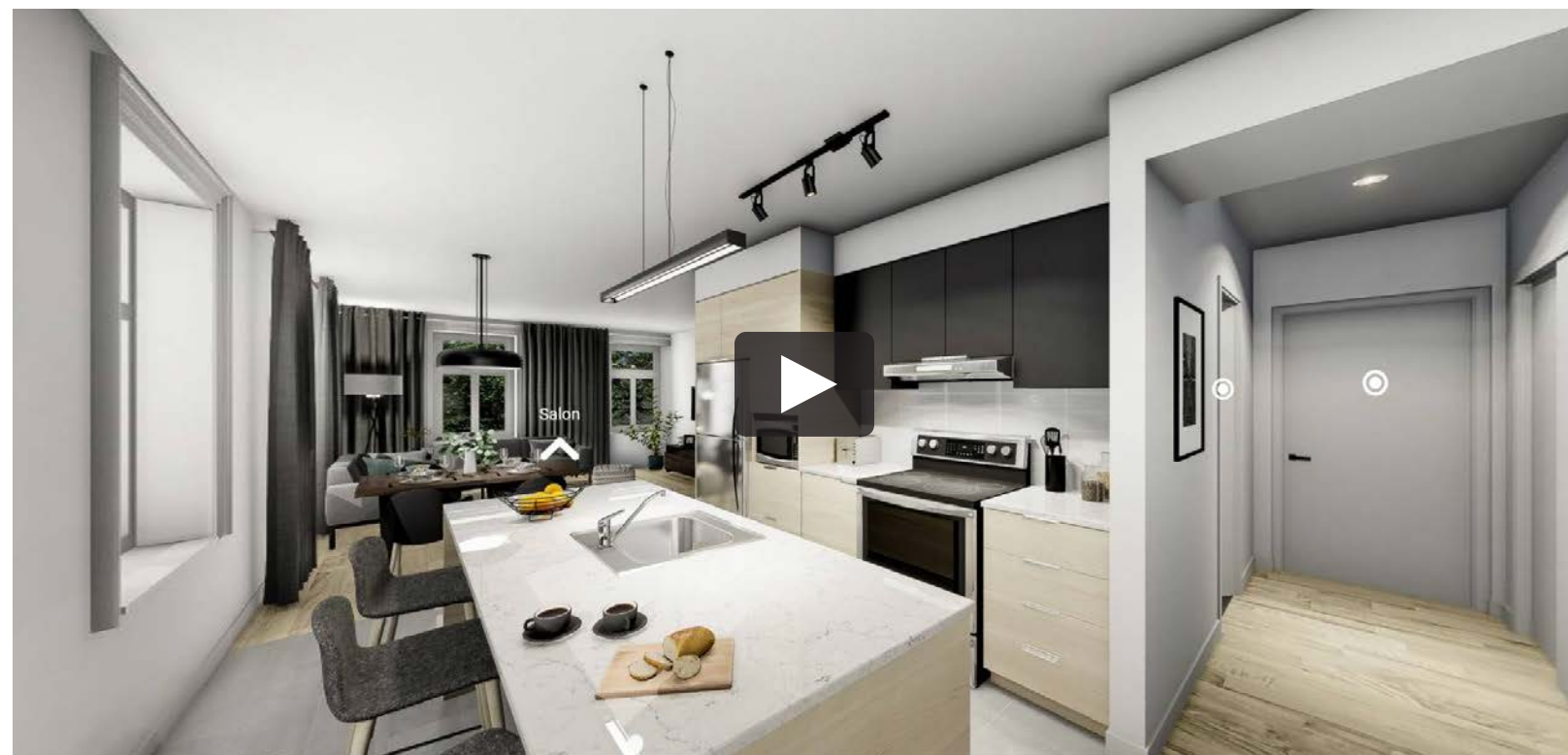
minuitmoinsune.com/portfolio



Socionov

Dans l'impossibilité de faire une visite physique de votre projet ? La visite immersive s'avère la façon la plus simple et économique de contourner ce problème. Les promoteurs du projet Socionov ont opté pour cette stratégie marketing afin de prévenir leurs unités de condos. Il est à noter que ce concept peut également être offert par la visite immersive de vos espaces déjà construits.

minuitmoinsune.com/portfolio



Avec une équipe pourvue de photographes d'expérience, **M1NUIT: MOINS UNE** vous accompagne aussi après la construction de votre projet afin d'en immortaliser son élégance.

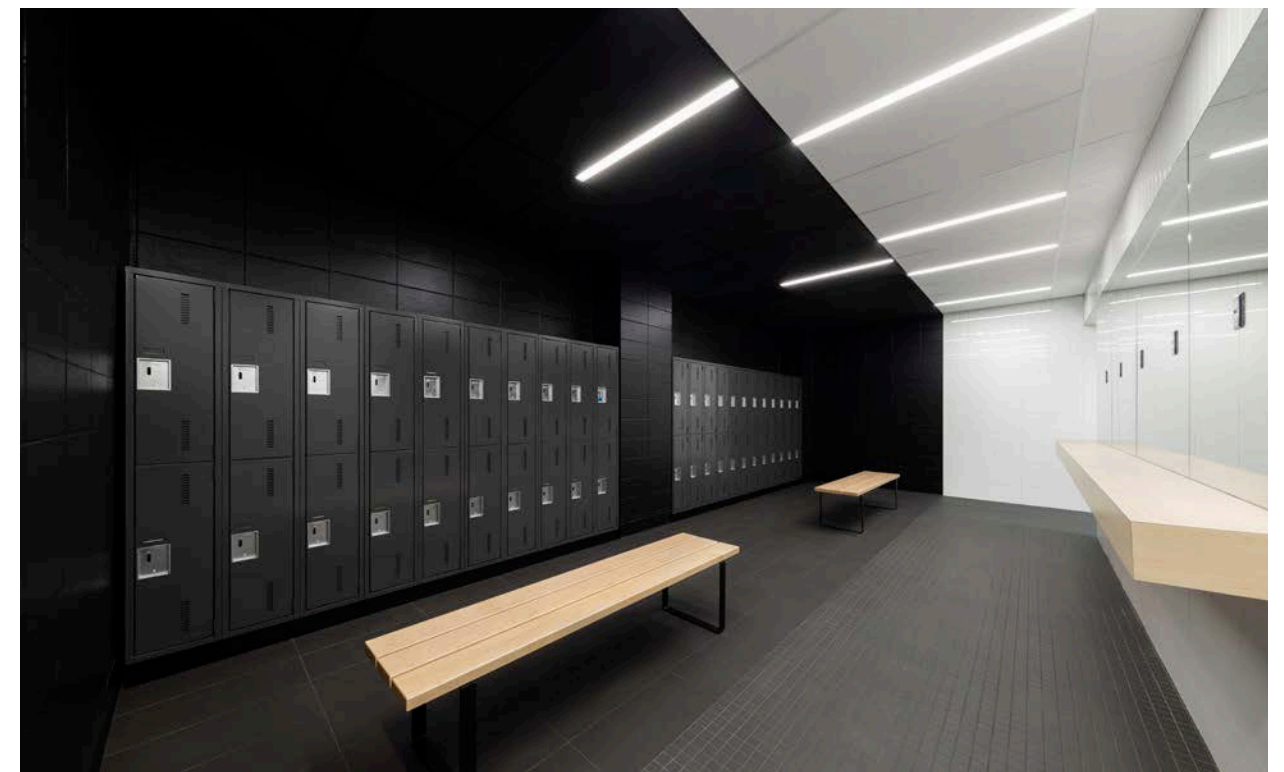
05
PHOTOS



Panthera Dental









ÉCOLE SECONDAIRE PRIVÉE
FRANÇOIS-BOURRIN





MARCHÉ PUBLIC de SAINTE FOY

Marché public de Sainte-Foy







**Photographie
corporative**



Golf de Cap-Rouge



M MINUIT:
MOINS UNE

MINUITMOINSUNE.COM